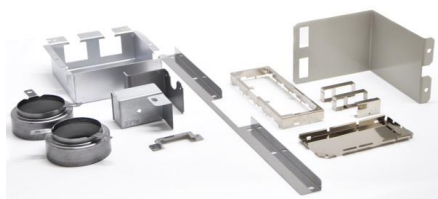


【業務概要】

精密板金プレス加工

【企業プロフィール】



本社所在地	紀の川市長田中345番地7			
業種	製造業	設立	1963年	
資本金	2000万円	売上高	15億円	
従業員数	80人	(男 55人、女 25人)		
HP	http://www.kyowa-p.co.jp			
人事担当者 問い合わせ先	所属・氏名	管理部 部長	電話	0736-73-3211
		野村侑加	メール	0736-73-6711

【企業のPRポイント】

- ・業務用エアコンの板金部品をつくっている
- ・高品質、短納期、低価格に対応した生産体制がある
- ・工場板金技能士の資格保有者数は和歌山NO.1!
- ・資格取得サポート制度あり!
- ・レクリエーション企画多数あり! 福利厚生も充実!



【採用担当者からのメッセージ】



弊社の求める人材像は「明るく元気で、当たり前のことを当たり前、何事にも意欲を持って取り組む方」です。大きな声で明るく挨拶をする、履物をそろえる、ゴミを拾う、工具を使用したら元の場所へ戻すなど、とにかく基本的なことをきちんとできる方。また個人の自主性を尊重しますので、仕事への熱意も、資格チャレンジも、MUSTではなくWANTで取り組むことのできる方を求めます。板金加工未経験者の方でも大歓迎です。

【インターンシップや会社見学など】

随時希望に応じて受け入れをしています。

【参考：過去の採用情報】

●大卒採用実績

	職種	人数	学科専攻
2018年	生産管理	1	
2019年	-		

●過去に採用実績のある大学

近畿大学生物理工学部、和歌山大学、和歌山信愛女子短期大学、大阪商業大学、福井工業大学、広島国際学院大学、名古屋市立大学