



# 株式会社島精機製作所



## 【業務概要】

コンピュータ横編機・デザインシステム・CAD/CAM システム、手袋編機、靴下編機の開発・製造・販売

## 【企業プロフィール】



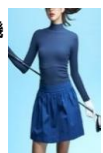
本社所在地	和歌山県和歌山市坂田85番地		
業種	機械	設立	1962年2月4日
資本金	148億5,980万円	売上高	513億5,200万円
従業員数	1342人	(男1070人、女272人)	
HP	<a href="https://www.shimaseiki.co.jp">https://www.shimaseiki.co.jp</a>		
人事担当者 問い合わせ先	所属・氏名	総務人事部 山野	電話 073-474-8209 メール <a href="mailto:soumu@shimaseiki.co.jp">soumu@shimaseiki.co.jp</a>

## 【企業のPRポイント】

- ・横編機シェアは世界トップクラス！
- ・売上の80%以上が海外を占め、グローバルに展開！
- ・若手社員から様々なことに挑戦できる社風！  
(開発：新規開発業務 営業：海外出張 など)



ホールガーメント横編機



ホールガーメント横編機で編成されたニットウェア

## 【採用担当者からのメッセージ】



島精機製作所はニットを編むコンピュータ横編機を主力商品とする機械メーカーであり、横編機業界では世界トップシェアを誇るリーディングカンパニーです。基板の設計やハードウェア・ソフトウェア開発から自社で行い、革新的な技術を世に生み出してきました。まだ世の中にない「世界初」のものづくりを島精機で挑戦しませんか？

## 【インターンシップや会社見学など】

WEBセミナー（録画）配信中！  
まずはマイナビ/リクナビよりエントリーをお願いします。  
エントリーいただいた方に今後のご案内をお送りします。

## 【参考：過去の採用情報】

### ●大卒採用実績

	職種	人数	学科専攻
2020年	開発職・営業職 他	20	理系・文系
2019年	開発職・営業職 他	21	理系・文系

### ●過去に採用実績のある大学

立命館大学・和歌山大学・徳島大学・神戸大学・信州大学・静岡大学・豊橋技術科学大学・大阪府立大学・大阪市立大学・兵庫県立大学・三重大学・近畿職業能力開発大学校・和歌山工業高専・福井工業大学・愛知工業大学・近畿大学・専修大学・同志社大学・関西大学・早稲田大学・神戸女学院大学・関西外国語大学・大阪文化服装学院 など